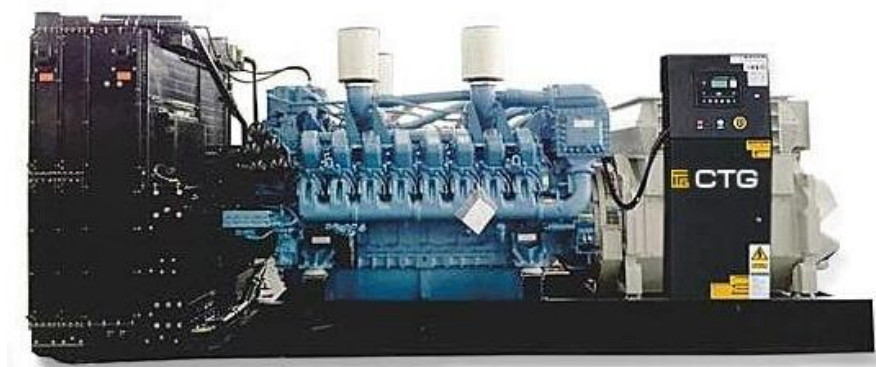


Коммерческое предложение от 09.04.2025

Наименование товара: Дизельный генератор CTG 2250B

Ссылка на товар: https://prom-katalog.ru/catalog/dizelnye-generatory/_ctg_2250b



Характеристики

Мощность номинальная	1620 кВт (2025 кВА)
Мощность максимальная	1800 кВт (2250 кВА)
Коэффициент мощности	0.8 cos φ
Напряжение	230/400 В
Исполнение	открытое
Пуск	электростартер
Степень автоматизации	1 - ручной пуск
Модель	CTG 2250B
Марка двигателя	BAUDOUIN
Модель двигателя	12M55G2300/5
Расположение цилиндров	V-образное
Количество цилиндров	12
Система впуска воздуха	С турбонаддувом
Тип регулятора оборотов	электронный
Степень сжатия	15.1:1

Рабочий объем двигателя	65.7 л
Система охлаждения	жидкостная
Объем системы охлаждения	560 л
Объем системы смазки	175 л
Частота вращения двигателя	1500 об/мин
Топливо	дизель
Расход топлива при 100% нагрузке	453.2 л/ч
Расход топлива при 75% нагрузке	340 л/ч
Расход топлива при 50% нагрузке	226.8 л/ч
Число фаз	3
Производитель генератора	СТГ
Модель генератора	734F
Класс изоляции	H
Частота	50 Гц
Тип генератора	Синхронный
Производитель панели управления	ComAp
Модель панели управления	InteliLite 4 AMF 8
Степень защиты	IP23
Масса	11500 кг
Длина	6000 мм
Ширина	2270 мм
Высота	2910 мм
Страна происхождения	Китай
Гарантия	2 года

Информация носит справочный характер и не является публичной офертой, определяемой ст. 437 ГК РФ. Убедительная просьба уточнять цены и наличие по телефону у вашего менеджера.